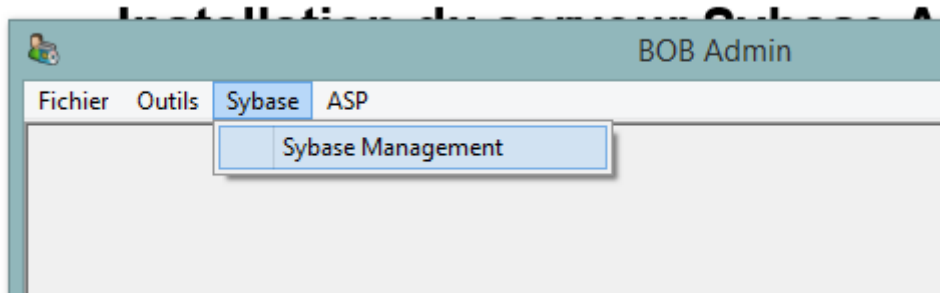
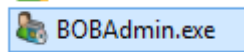


Installation du serveur Sybase Advantage 11.0

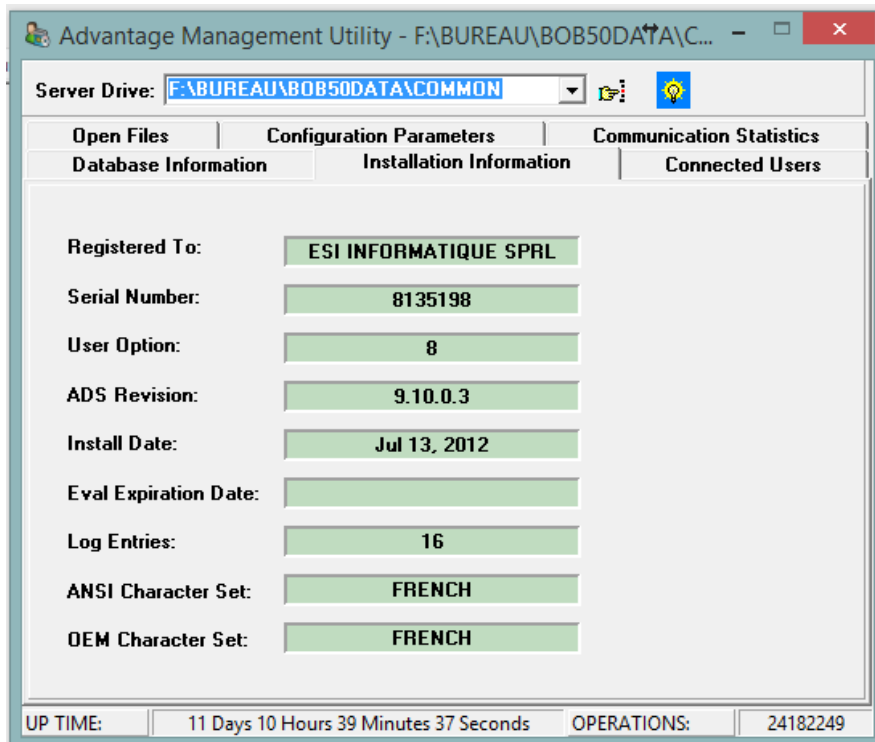
Vérifiez d'abord quelle version de l'ADS sybase est installée sur votre PC.

Allez de le répertoire d'installation de votre BOB50 (si installation local par exemple : c:\BOB50. Cliquer sur l'icône **BOBAdmin**



Cliquer sur **Sybase – Sybase Management**

Cliquer sur l'onglet **Installation Information**



Dans la zone ADS Revision, il y a la version.

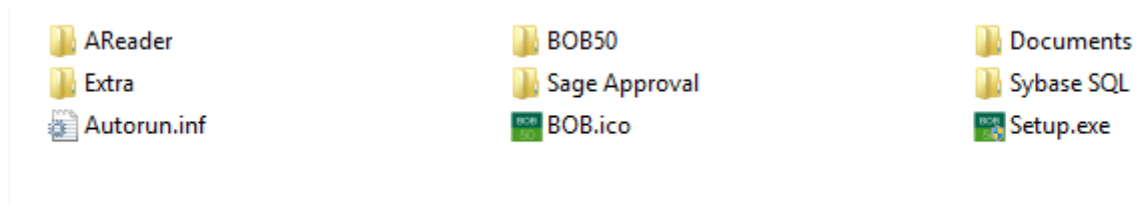
Si la version est 9.10... il faudra mettre à jour (voir installation ci-dessous)

Si la version est 11.0... il n'y a rien à faire votre ADS est déjà en version 11

L'installation du serveur Sybase Advantage se fait directement à partir du CD ou de la version téléchargée de BOB50 5.0.

Répertoires présents sur le CD BOB SQL livré

Un nouveau répertoire 'Sybase SQL' est disponible sur le CD et reprend, entre autres, l'exécutable SetupSybaseSQL.



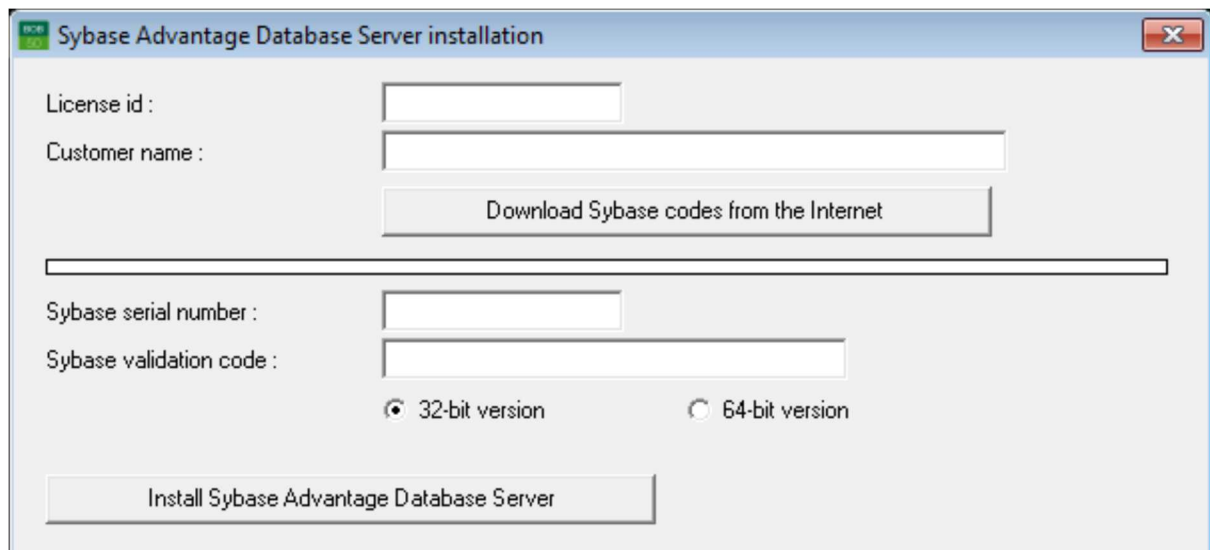
Ensuite

32-bit	20-10-14 16:53	Dossier de fichiers	
64-bit	20-10-14 16:53	Dossier de fichiers	
SetupSybaseSQL.exe	11-10-13 15:36	Application	900 Ko

Etant donné qu'il n'est pas possible d'attribuer un chemin d'accès pour l'installation du serveur Sybase Advantage, il est très important de lancer l'installation du SetupSybaseSQL à partir du SERVEUR (si installation réseau) ou du poste sur lequel se trouvent les données si installation local ou monoposte et non à partir d'une station de travail si installation réseau.

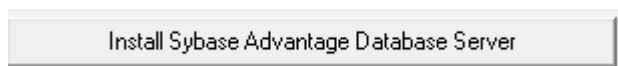
INSTALLATION DU SERVEUR SYBASE ADVANTAGE

Sur le SERVEUR ou poste (si installation locale) : Lancer le SetupSybaseSQL.exe



Les informations nécessaires pour compléter cet écran sont indiquées sur la feuille « Sybase » annexée aux codes licence de la version BOB SQL 5.0.

Cliquez ensuite sur le bouton



REMARQUE :

- Attention de bien respecter la « case »
- En fonction du type de serveur existant, vous devrez choisir entre la version 32-bit ou la version 64-bit

Lorsque le serveur Sybase Advantage est installé, vous recevez le message

